



# WH, WHX (XHD) ŘETĚZY S LO- MENÝM ČLÁNKEM

PRO PROVOZY PILAŘSKÉ, PAPIRENSKÉ, VÝROBY BUNIČINY  
A DESKOVÝCH MATERIÁLŮ (OSB, MDF A DŘEVOTŘÍSKA)

Svařované FB dopravníkové řetězy s lomeným článkem jsou vhodné pro použití v nejnepříznivějších podmínkách. Přizpůsobená konstrukce, materiály a jejich tepelné zpracování zaručují nejvyšší únavovou pevnost, provozní spolehlivost a bezpečnost a pevnost při přetržení.

Toho dosahujeme díky tepelně zpracovaným čepům odolným proti opotřebení, zavařovaným pouzdrům a také silnému lisovanému spoji v destičkách řetězu. U vysoce zatížitelného provedení IBR jsou pro zvýšení tahové pevnosti čepy a pouzdra nejprve kaleny a popouštěny. V dalším kroku jsou části kloubů pro odolnost vůči opotřebení indukčně kaleny.



**Praktický tip:** Řetězy WHX od FB Ketju se zalisovanými a z vnějšku zavařenými pouzdry zvyšují provozní spolehlivost a bezpečnost a životnost řetězů i řetězových kol.



## VÝHODY



### Vysoká kvalita a dlouhá životnost

Dosažené díky vysoce kvalitním ocelím, optimalizované konstrukci, procesně řízené výrobě komponentů a tepelnému zpracování, a také plně automatické montáži řetězu



### Vysoká zatížitelnost a únavová pevnost

Destičky článků s optimálním a silným lisovaným spojem zvyšují odolnost proti rázovému a bočnímu zatížení



### Vysoká provozní spolehlivost a bezpečnost, dostupnost výkonu zařízení

Zavařená pouzdra a silné lisované spoje zaručují vysokou únavovou pevnost a stabilitu. Dodatečnou vyšší provozní spolehlivost a bezpečnost a delší životnost zajišťují dopravní řetězy WHX (svařované ocelové řetězy XHD eXtra Heavy Duty) s většími plochami článků a silnějšími destičkami



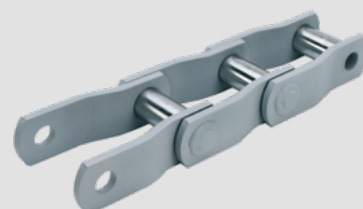
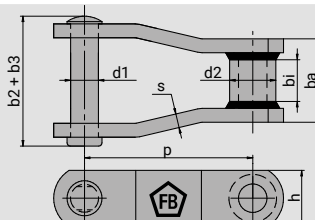
### Řešení připravená k instalaci - šetřící zdroje, flexibilní, udržitelná a úsporná

Na vyžádání dodáváme řetězy s unašeči v délkách podle vašeho přání, přizpůsobené parametrům vaší aplikace. Máte méně odpadu, nižší náklady a méně úsilí

# MATERIÁLY, TEPELNÉ ZPRACOVÁNÍ A VÝROBNÍ PROCES

	Čepy	Pouzdra	Destičky
Materiály:		vysoce legované Mn nebo Cr oceli	
Tepelné zpracování:	WH : kalené a popouštěné IBR, WHX, XHD : kalené a popouštěné + indukčně kalené (WR: kalené a popouštěné)	WH : kalené a popouštěné IBR, WHX, XHD : kalené a popouštěné + indukčně kalené (WR: bez tepelného zpracování)	WH, IBR, WHX, XHD : kalené a popouštěné; IBRS : indukčně kalená třecí plocha (WR: bez tepelného zpracování)
Výroba:	jedna strana hlava, druhá strana nýtovaná volitelně: zavařený silně lisovaný spoj, ochrana proti protočení, bezhroté broušení	bezešvá tažená trubka, z vnitřku svařená s destičkou, bezhroté broušení	Otvory v destičkách přesně děrované nebo dvojité děrované (v závislosti na typu řetězu)

## ROZMĚRY A PEVNOST V TAHU PŘI PŘETRŽENÍ



Typ	Pevnost v tahu	Rozteč	Světlá šířka	Čep Ø	Čep délka	Pouzdro Ø	Destičky			kg/m
	F <sub>b</sub>	p	b <sub>1</sub>	d <sub>1</sub>	b <sub>2</sub> + b <sub>3</sub>	d <sub>2</sub>	b <sub>a</sub>	s	h	
	(N)	(mm)	(mm)	(mm)	ca. (mm)	(mm)	(mm)	(mm)	(mm)	
WH78	146.791	66,27	25,4	12,7	76,2	21,3	50,8	6,4	31,8	6,4
<b>WH78XHD</b>	<b>160.136</b>	<b>66,95</b>	<b>25,4</b>	<b>14,2</b>	<b>85,9</b>	<b>25,4</b>	<b>50,8</b>	<b>9,7</b>	<b>31,8</b>	<b>9,4</b>
WH82	160.136	78,11	28,7	14,2	85,9	25,4	57,2	6,4	31,8	7,0
<b>WH82XHD</b>	<b>253.549</b>	<b>78,11</b>	<b>28,7</b>	<b>19,1</b>	<b>95,3</b>	<b>31,8</b>	<b>60,5</b>	<b>9,7</b>	<b>31,8</b>	<b>12,6</b>
WH124	253.549	101,60	38,1	19,1	108,0	31,8	69,9	9,7	38,1	11,6
<b>WH124XHD</b>	<b>542.683</b>	<b>103,20</b>	<b>38,1</b>	<b>25,4</b>	<b>124,0</b>	<b>41,4</b>	<b>76,2</b>	<b>12,7</b>	<b>50,8</b>	<b>21,7</b>
WH111	266.893	120,90	44,5	19,1	122,2	31,8	85,9	9,7	44,5	12,8
WH110	224.635	152,40	47,8	19,1	101,6	31,8	76,2	9,7	38,1	10,4
WH106	266.893	152,40	38,1	19,1	108,0	31,8	69,9	9,7	38,1	9,2
<b>WH106XHD</b>	<b>542.683</b>	<b>153,67</b>	<b>38,1</b>	<b>25,4</b>	<b>124,0</b>	<b>44,5</b>	<b>76,2</b>	<b>12,7</b>	<b>50,8</b>	<b>17,6</b>
<b>WH106XHD-41,15</b>	<b>542.683</b>	<b>153,67</b>	<b>38,1</b>	<b>25,4</b>	<b>124,0</b>	<b>41,1</b>	<b>76,2</b>	<b>12,7</b>	<b>50,8</b>	<b>17,6</b>
WH132	542.683	153,67	69,9	25,4	162,1	44,5	112,0	12,7	50,8	20,8
<b>WH132XHD</b>	<b>542.683</b>	<b>153,67</b>	<b>69,9</b>	<b>25,4</b>	<b>171,5</b>	<b>44,5</b>	<b>118,4</b>	<b>16,0</b>	<b>50,8</b>	<b>22,8</b>
WH150	542.683	153,67	69,9	25,4	165,1	44,5	112,0	12,7	63,5	24,3
WH155	778.439	153,67	69,9	28,7	162,8	44,5	112,8	14,2	63,5	28,3
WH157	778.439	153,67	69,9	28,7	171,5	44,5	117,6	16,0	63,5	29,8
WH159	934.127	155,58	69,9	31,8	171,5	50,8	117,6	16,0	76,2	38,7
WH200	845.162	155,58	69,9	31,8	171,5	50,8	117,6	16,0	63,5	32,9

Rozměrové změny vyhrazeny.



FB Ketten Handelsgesellschaft mbH  
Gewerbepark Süd 5, A-6330 Kufstein • Tel. +43 5372 61466  
retezy@fb-ketten.com • www.fb-retezy.eu

**Naše řetězy zvyšují ziskovost vašich výrobků**